

Schemat okablowania

Athena



Thermia AB nie ponosi odpowiedzialności z tytułu gwarancji w przypadku postępowania niezgodnego z instrukcją w czasie instalacji lub obsługi urządzenia.

Oryginalna instrukcja została napisana w języku angielskim. Instrukcje w innych językach są tłumaczeniem oryginału. (Dyrektywa 2006/42/WE)

© Copyright Thermia AB

Spis treści

1	Tabela numerów elementów	4
1.1	Tabela numerów elementów	4
2	Athena 400V	6
2.1	Total EQ	6
2.2	Total 300L oraz Compact	14

Schemat okablowania **Athena**

1 Tabela numerów elementów

1.1 Tabela numerów elementów

Następujący numer/uwaga są używane dla pompy ciepła. Zastosowany numer/uwaga są zależne od modelu pompy ciepła.

Numer/uwaga	Opis
5	Pompa ciepła
31	Pompa obiegowa (HWC)
32	Pompa obiegowa (moduł basenu)
33	Pompa obiegowa (podgrzewacz pomocniczy z zaworem 3-drogowym)
34	Pompa obiegowa (obieg gazu gorącego)
35	Pompa obiegowa (WCS)
36	Pompa obiegowa (systemowa)
38	Pompa obiegowa (obieg chłodzący)
39	Pompa obiegowa (zrzut ciepła)
40	Karta rozszerzeń
48	Zewnętrzny czujnik wej. dolnego źródła
49	Zewnętrzny czujnik wyj. dolnego źródła
50	Czujnik temp. zewnętrznej
51	Czujnik rurociągu zasilającego systemu
52	Czujnik temp. powrotu
53	Dolny czujnik CWU
54	Czujnik (WCS)
55	Górny czujnik CWU
56	Czujnik HWC na rurociągu powrotnym
57	Czujnik bufora wody lodowej na rurociągu powrotnym
58	Czujnik obiegu chłodzącego rurociągu zasilającego
59	Czujnik bufora wody lodowej
60	Czujnik temperatury basenu
61	Czujnik zrzutu ciepła na rurociągu powrotnym
62	Czujnik temperatury pomieszczenia
63	Czujnik CWU
64	Czujnik zimnej wody
71	Czujnik/osłona przepływu
72	Zawór 3-drogowy zewnętrznego podgrzewacza pomocniczego
73	Zawór regulacyjny ładowania CWU (WCS)
74	Zawór 3-drogowy obiegu chłodzącego
75	Zawór mieszający HW
76	Zawór przełączający zrzut ciepła
77	Zawór przełączający CWU
78	Zawór przełączający chłodzenia
79	Zawór przełączający chłodzenia aktywnego
101	Zawór przełączający basenu
105	Sterownik

Numer/uwaga	Opis
107	Zawór 3-drogowy (obieg 1)
108	Czujnik rurociągu zasilającego (obieg 1)
109	Pompa obiegowa (obieg 1)
115	Podgrzewacz pomocniczy kotła gazowego
117	Zewnętrzny podgrzewacz pomocniczy
118	Podgrzewacz pomocniczy (zabezpieczenie przed bakteriami Legionella)
119	Sygnal kontrolny chłodnicy powietrznej
132	Pasywny czujnik temperatury pomieszczenia
136	Czujnik zbiornika buforowego
143	Zawór 3-drogowy rurociągu powrotnego
170	Pompa obiegowa A systemu
171	Pompa obiegowa B systemu
172	Pomocnicza pompa obiegowa (czynnik obiegu dolnego źródła)
173	System zarządzania BMS/budynku
174	Akcesoria
175	Akcesoria do monitoringu online
176	Pompa zewnętrznego podgrzewacza pomocniczego
180	Czujnik bufora TWC (kocioł gazowy)
181	Czujnik rurociągu powrotnego (obieg chłodzący)
182	Czujnik zrzutu ciepła na rurociągu zasilającym
183	Czujnik modułu basenu rurociągu zasilającego
184	Zawór przełączający kotła gazowego
185	Zawór przełączający tryb chłodzenia
186	Zawór przełączający basenu
207	Zawór 3-drogowy (obieg 2-5)
208	Czujnik rurociągu zasilającego (obieg 2-5)
209	Pompa obiegowa (obieg 2-5)
210	Czujnik rurociągu powrotnego (obieg 2-5)
250	Zawór 3-drogowy obiegu basenu
251	Zawór 3-drogowy zrzut ciepła
301	Sprężarka
302	Pompa obiegu dolnego źródła
304	Zapasowa pompa obiegowa
305	Wentylator
308	Pompa obiegu kondensatora
310	Zawór przełączający

Schemat okablowania Athena

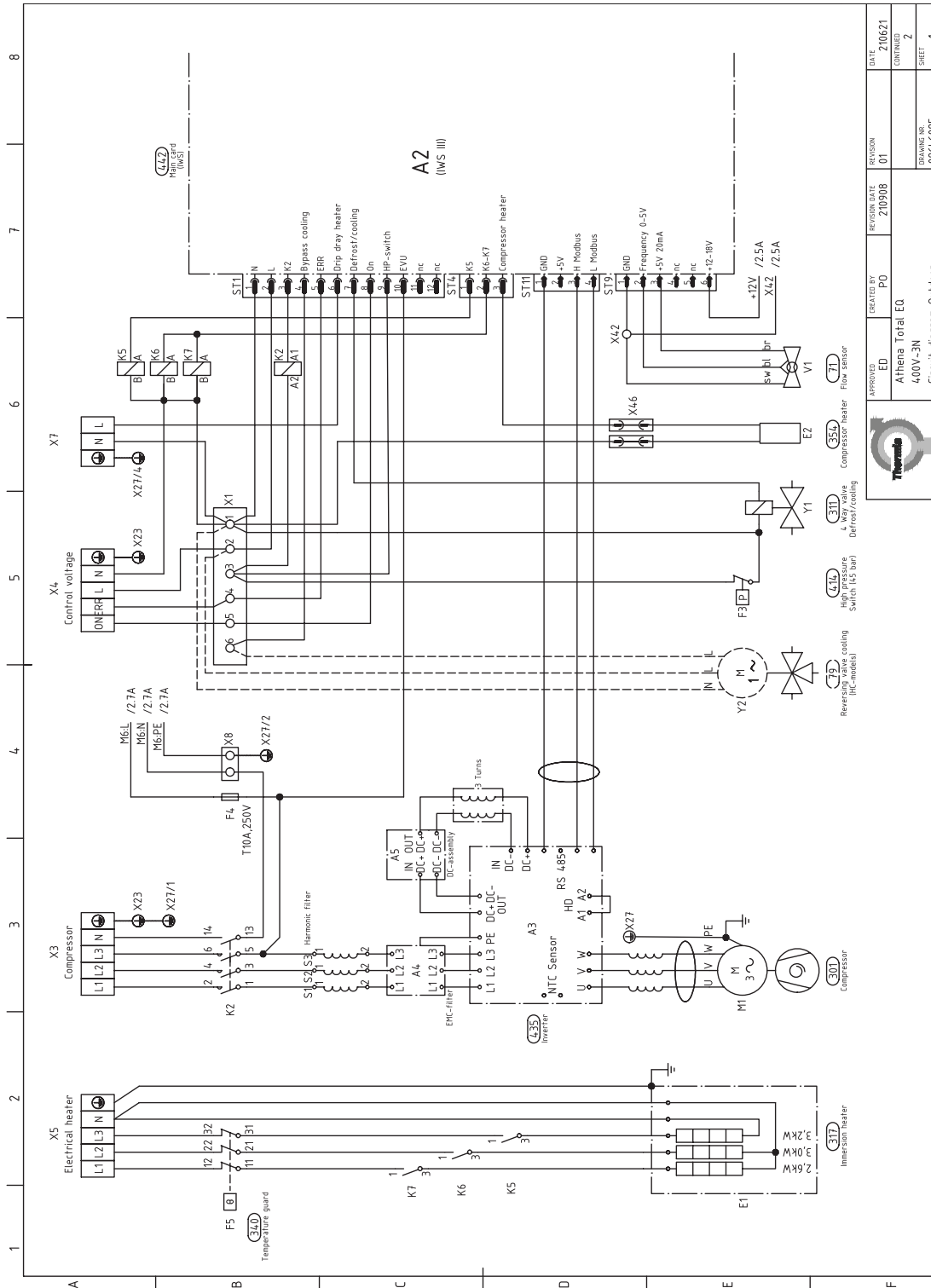
Numer/uwaga	Opis
311	Zawór 4-drogowy
312	Zawór obejściowy
313	Elektroniczny zawór rozprężny
314	Elektroniczny zawór wtryskowy
317	Grzałka nurkowa
318	Moduł podrzędny pompy obiegowej
319	Zawór elektromagnetyczny
340	Zabezpieczenie termiczne
341	Sygnał rozpoczęcia
342	Basen zew. wył.
343	Uruchomienie zew. WCS
344	Przełącznik alarmu
345	Sygnał rozpoczęcia wewnętrzny obieg do- lnego źródła
346	Sygnał rozpoczęcia chłodzenia
347	Tryb chłodzenia
354	Podgrzewacz sprężarki
355	Przewód grzewczy tacy ociekowej
364	Zawór 3-drogowy CWU
365	Czujnik drugorzędny rurociągu zasilającego
366	Czujnik drugorzędny rurociągu powrotnego
370	Pompa obiegu wtórnego
375	Zawór dolnego źródła
377	Zawór przełączający zbiornika objętościo- wego
402	Czujnik zbiornika objętościowego
403	Presostat ciśnienia roboczego
404	Czujnik wejścia dolnego źródła tryb chłó- dzenia
405	Czujnik wyjścia czujnika
407	Czujnik TGG
408	EVU/Inteligentna sieć 1
409	Inteligentna sieć 2
411	Czujnik powrotu grzejnika
412	Czujnik wyj. dolnego źródła
413	Czujnik wej. dolnego źródła
414	Presostat wysokiego ciśnienia
416	Czujnik temperatury rury tłocznej
417	Czujnik odszraniania
418	Czujnik czynnika chłodniczego 1 / rurociągu cieczowego
419	Czujnik czynnika chłodniczego 2 / parowni- ka
421	Czujnik gazu zasysanego
422	Czujnik punktu rosy
431	Czujnik rurociągu cieczy
432	Sygnał pracy sprężarki
433	Przetwornik niskiego ciśnienia
434	Przetwornik wysokiego ciśnienia

Numer/uwaga	Opis
435	Falownik
436	DI 1
437	DI 2
438	DI 3
439	DI 4
440	Części zamienne
441	Karta komunikacji
442	Płyta główna
443	Płyta drugorzędna
444	Alarm zewnętrzny
445	DI 5
446	DI 6
447	DI 7
448	DI 8
449	Dławik DC
453	Wyświetlacz
455	Karta przełącznikowa we./wyj. modułu wew- nętrznego
456	Ogranicznik prądu
501	Czujnik ochrony przed mrozem
502	Czujnik wtrysku
503	Czujnik wylotu powietrza
504	Czujnik miski olejowej
505	Przetwornik ciśnienia EVI
506	Czujnik wylotu kondensatora
507	Czujnik wej. kondensatora
508	Czujnik wlotu powietrza
* Uwaga 8	Alarm
* Uwaga 9	Regulacja prędkości
* Uwaga 15	Grzałka nurkowa lub zewnętrzny podgrze- wacz pomocniczy
* Uwaga 16	Styk bezpotencjałowy
* Uwaga 17	Do modułu zewnętrznego
* Uwaga 18	Do modułu rozprężnego
* Uwaga 19	Komunikacja
* Uwaga 28	230 V AC dla obciążeń zewnętrznych
* Uwaga 29	Obciążenie maks. 5A
* Uwaga 30	24 V AC dla obciążeń zewnętrznych
* Uwaga 31	Obciążenie całkowite maks. 1A
*Uwaga 32	Moduł zewnętrzny wyposażony jest w kartę komunikacyjną modbus, która nie została pokazana na schemacie. Zacisk F1/F2 podłą- czony jest do karty komunikacyjnej zamiast do płyty głównej. Więcej informacji na te- mat podłączeń karty komunikacyjnej — patrz kolejna strona.
*Uwaga 33	Grzałka nurkowa 15 kW jest opcjonalna
*Uwaga 34	Działa tylko razem z kartą EM3

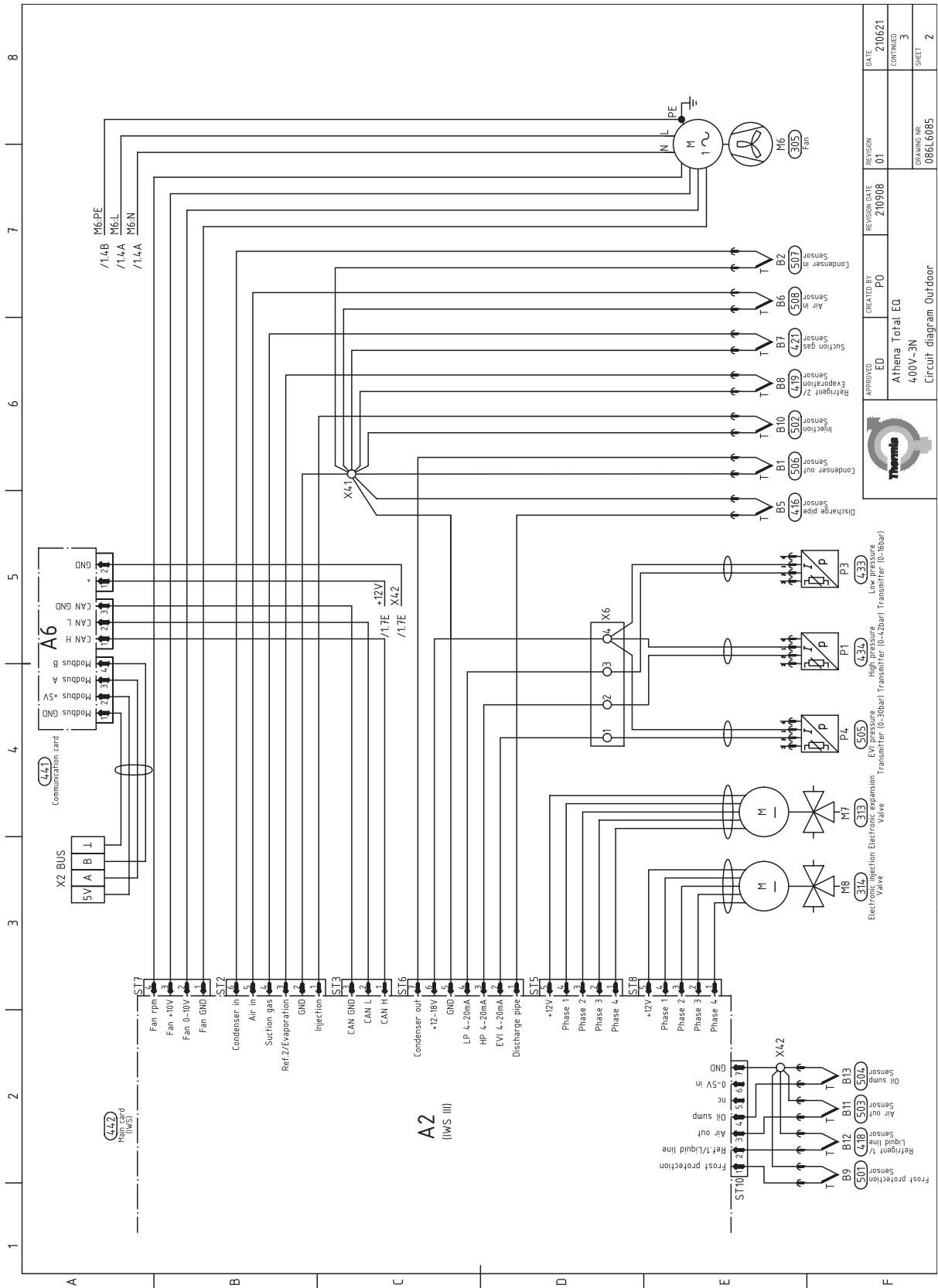
Schemat okablowania **Athena**

2 Athena 400V

2.1 Total EQ

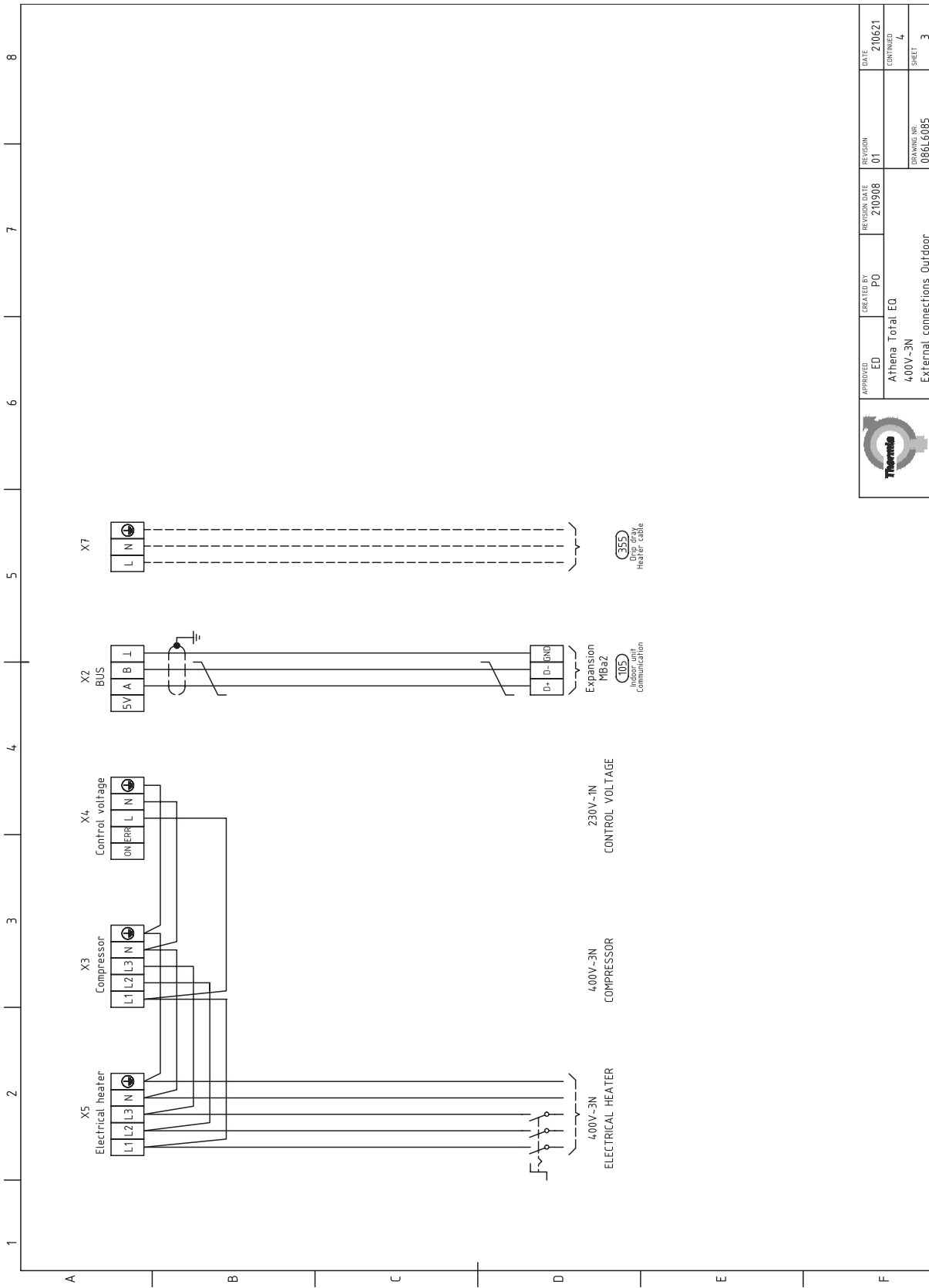


Schemat okablowania **Athena**



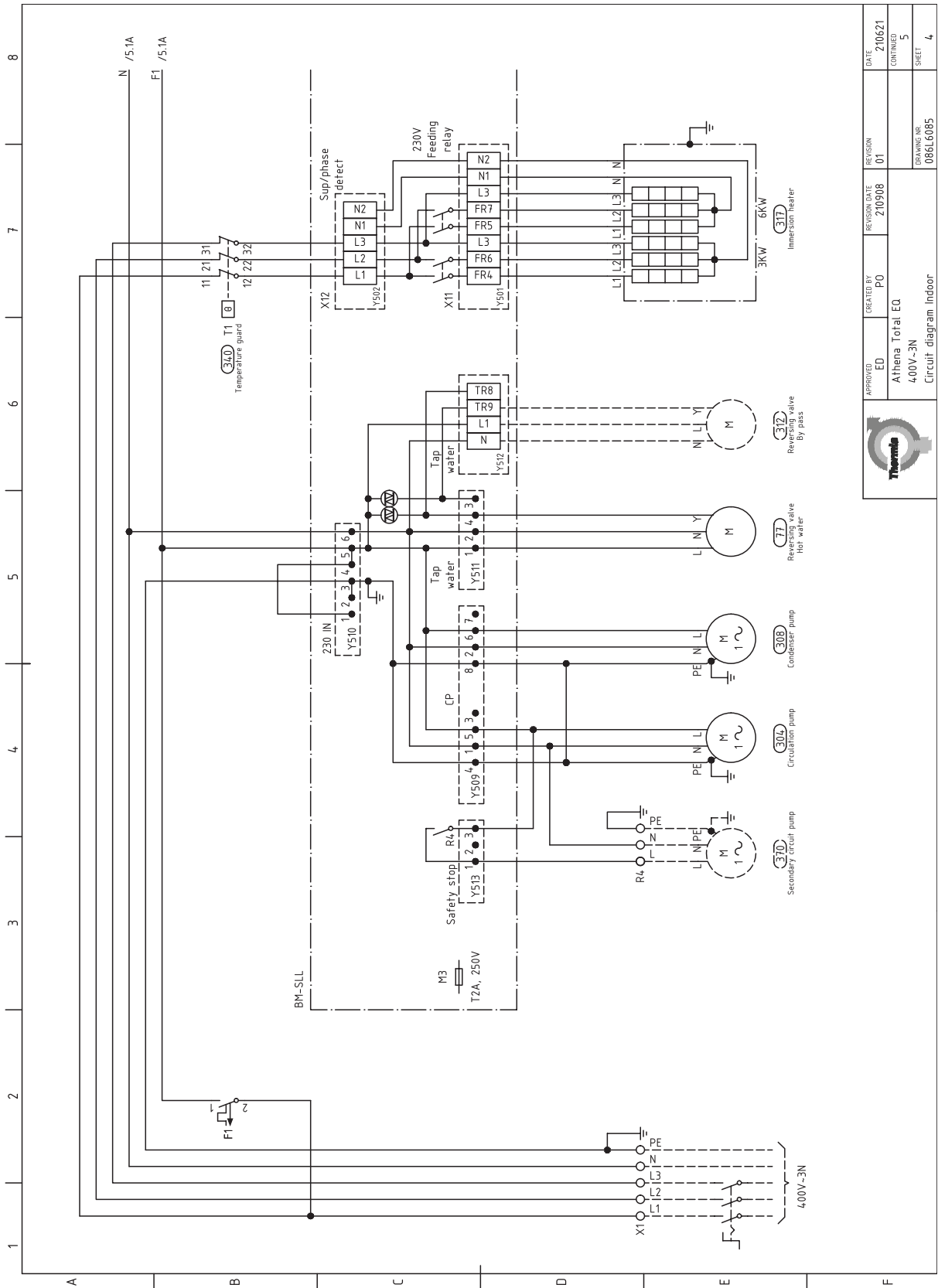
DATE	210621
REVISION	01
CREATED BY	PO
APPROVED	ED
Athena Total EQ	
4.00V-3N	
Circuit diagram Outdoor	
REVISION DATE	210908
DRAWING NR	0861.6085
CONTINUED	3
SHEET	2

Schemat okablowania Athena

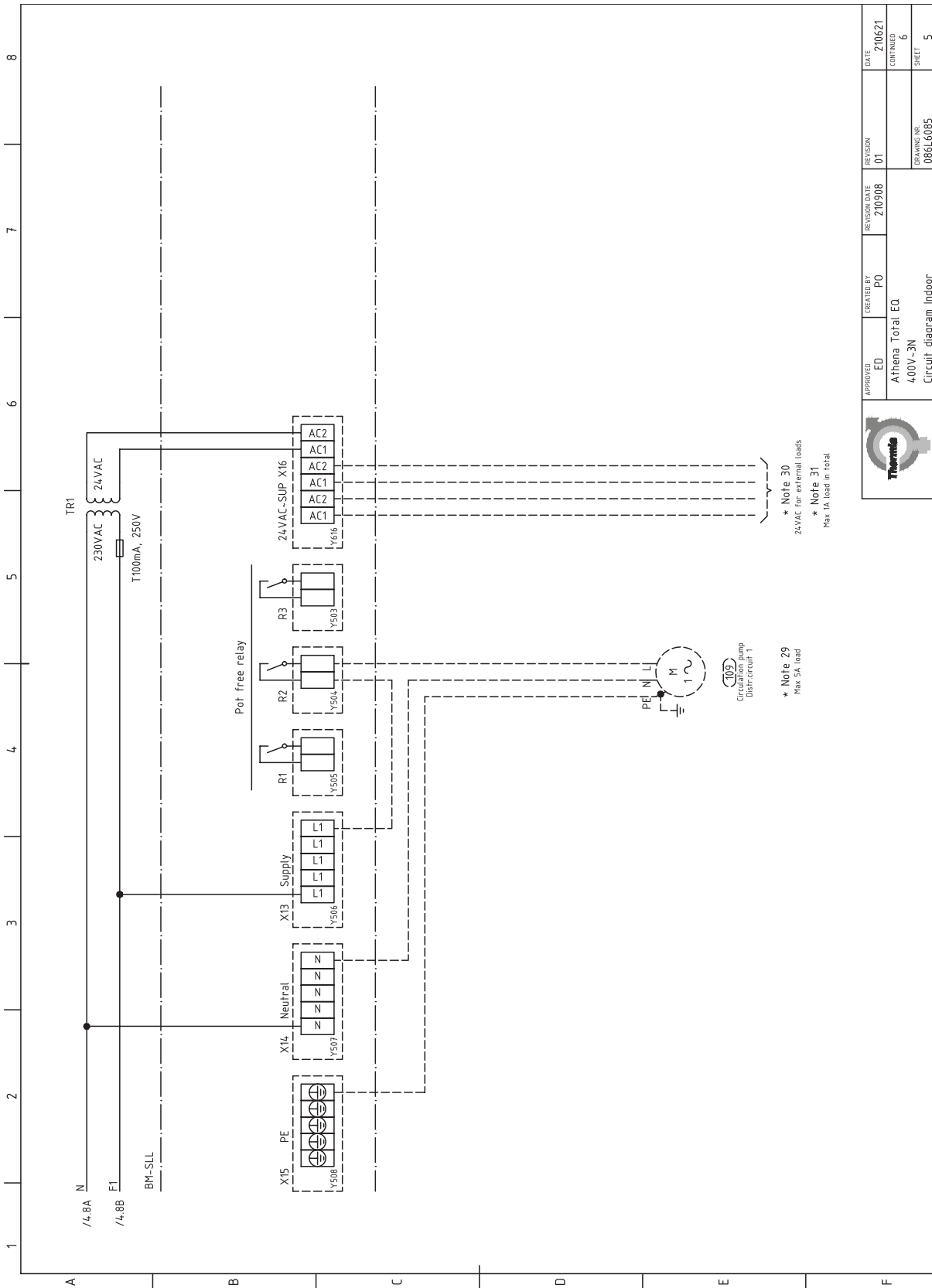


	APPROVED	ED	CREATED BY	PO	REVISION DATE	210908	REVISION	01	DATE	210621
	Athena Total EQ 400V-3N		External connections Outdoor		CONTINUED	4	DESIGNER	086L6085	SHEET	3

Schemat okablowania Athena

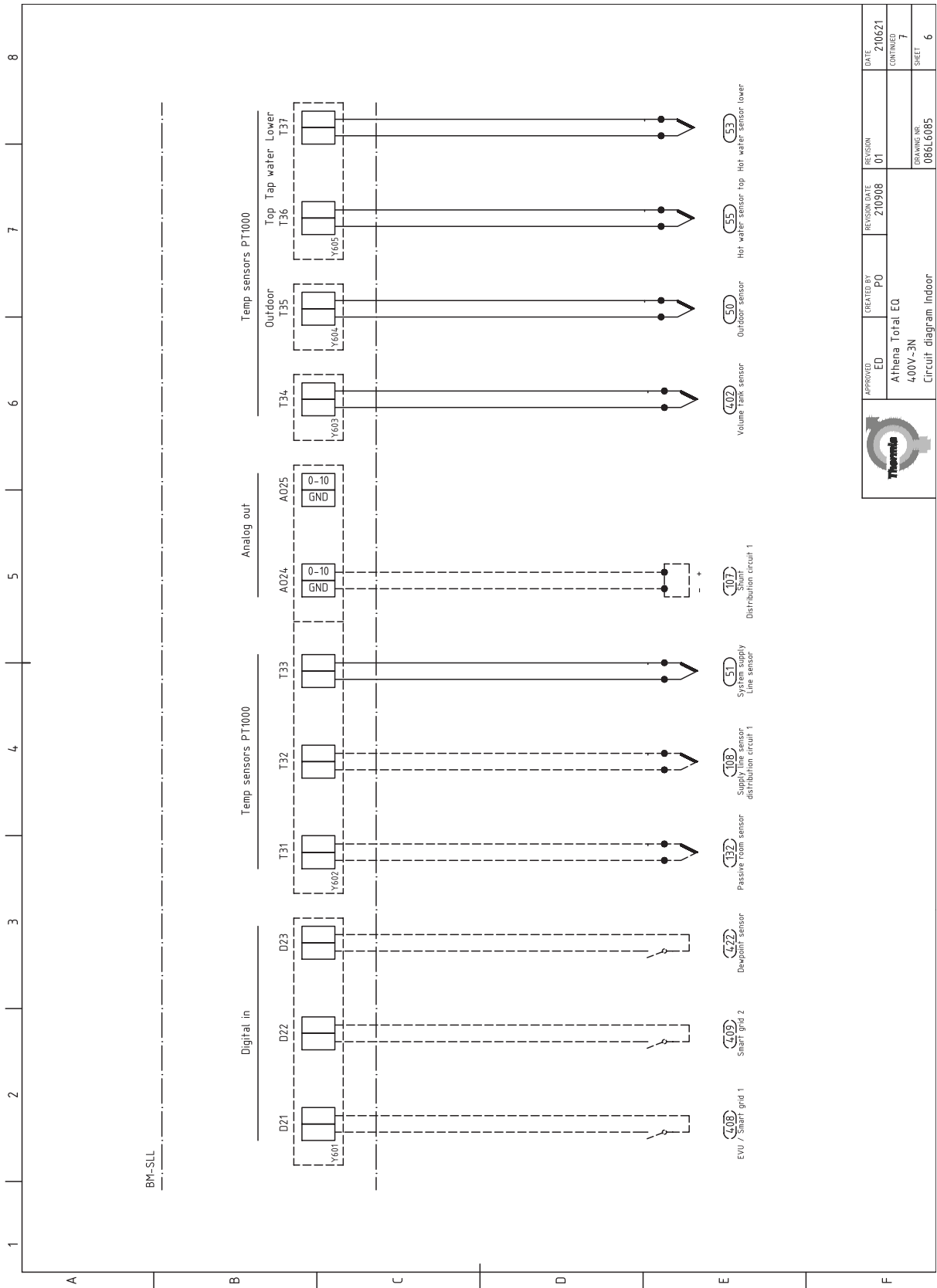


	APPROVED	ED	Athena Total EQ 400V-3N Circuit diagram indoor	REVISION DATE	210908	REVISION	01	DATE	210621
	CREATED BY	PO						CONTINUED	5
								DRAWING NR	0861.6085
								SHEET	4

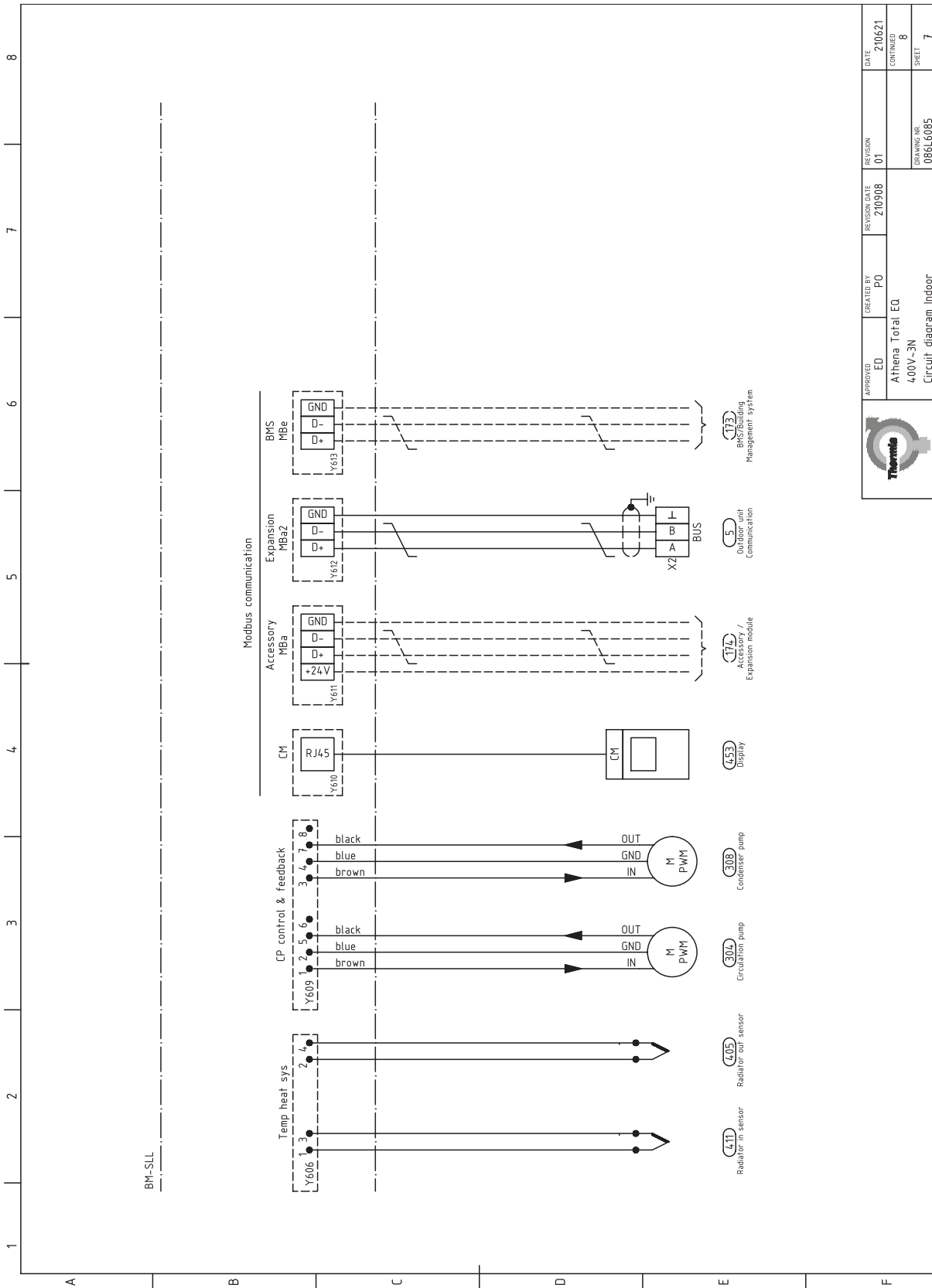


APPROVED	ED	CREATED BY	PO	REVISION DATE	210908	REVISION	01	DATE	210621
Athena Total EQ 400V-3N				Circuit diagram Indoor		DRAWING NO.		086L6085	
						CONTINUED		6	
						SHEET		5	

Schemat okablowania Athena

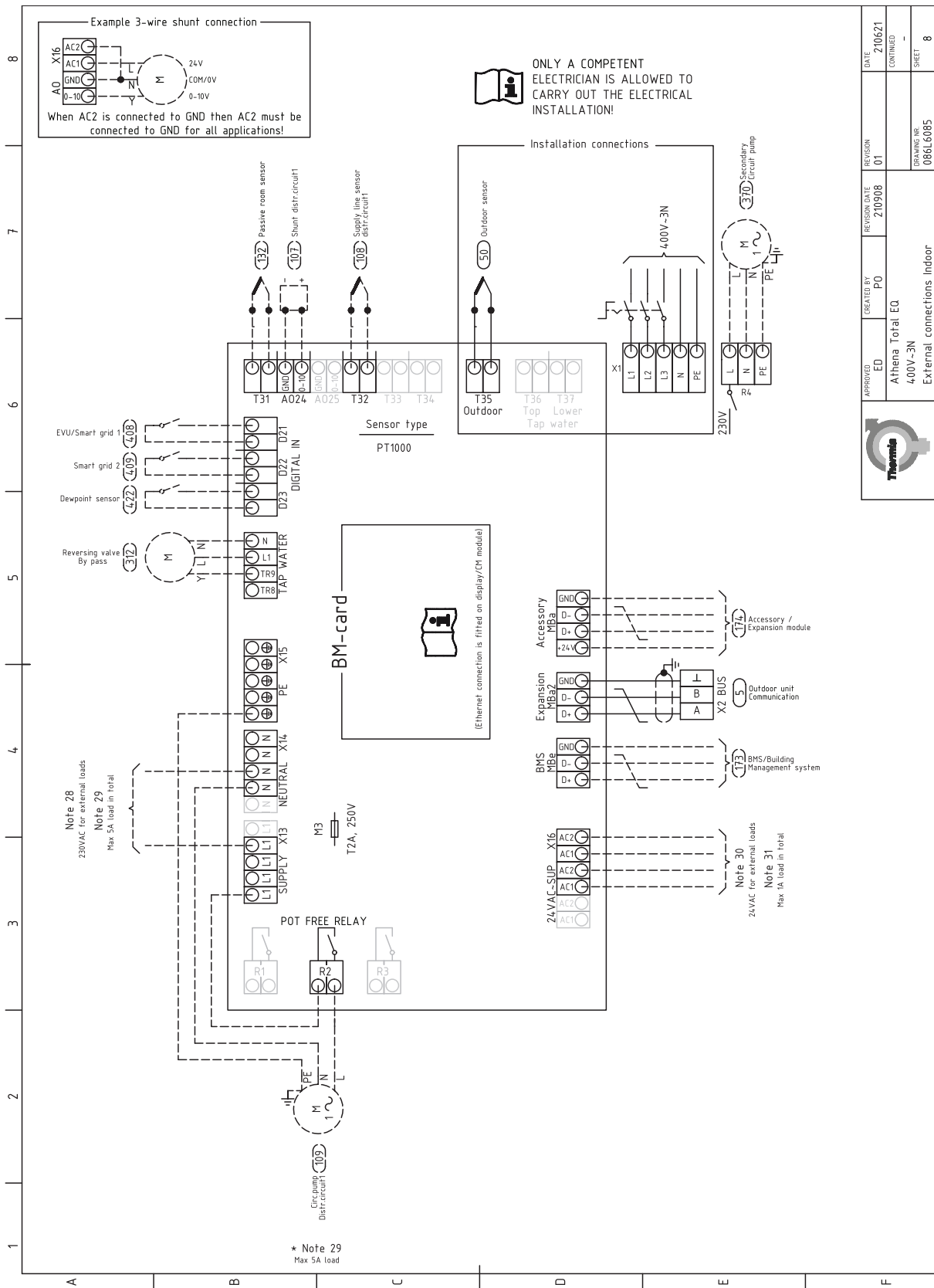


	APPROVED	ED	CREATED BY	PO	REVISION DATE	210908	REVISION	01	DATE	210621
	Athena Total EQ			Circuit diagram Indoor			DRAWING NR		0861.6085	CONTINUED
									SHEET	6



APPROVED	ED	CREATED BY	PO	REVISION DATE	210908	REVISION	01	DATE	210621
Athena Total EQ 400V-3N				CONFIRMED		CONFIRMED		CONFIRMED	
Circuit diagram Indoor				DESIGNED BY		DESIGNED BY	086L6085	SHEET	7

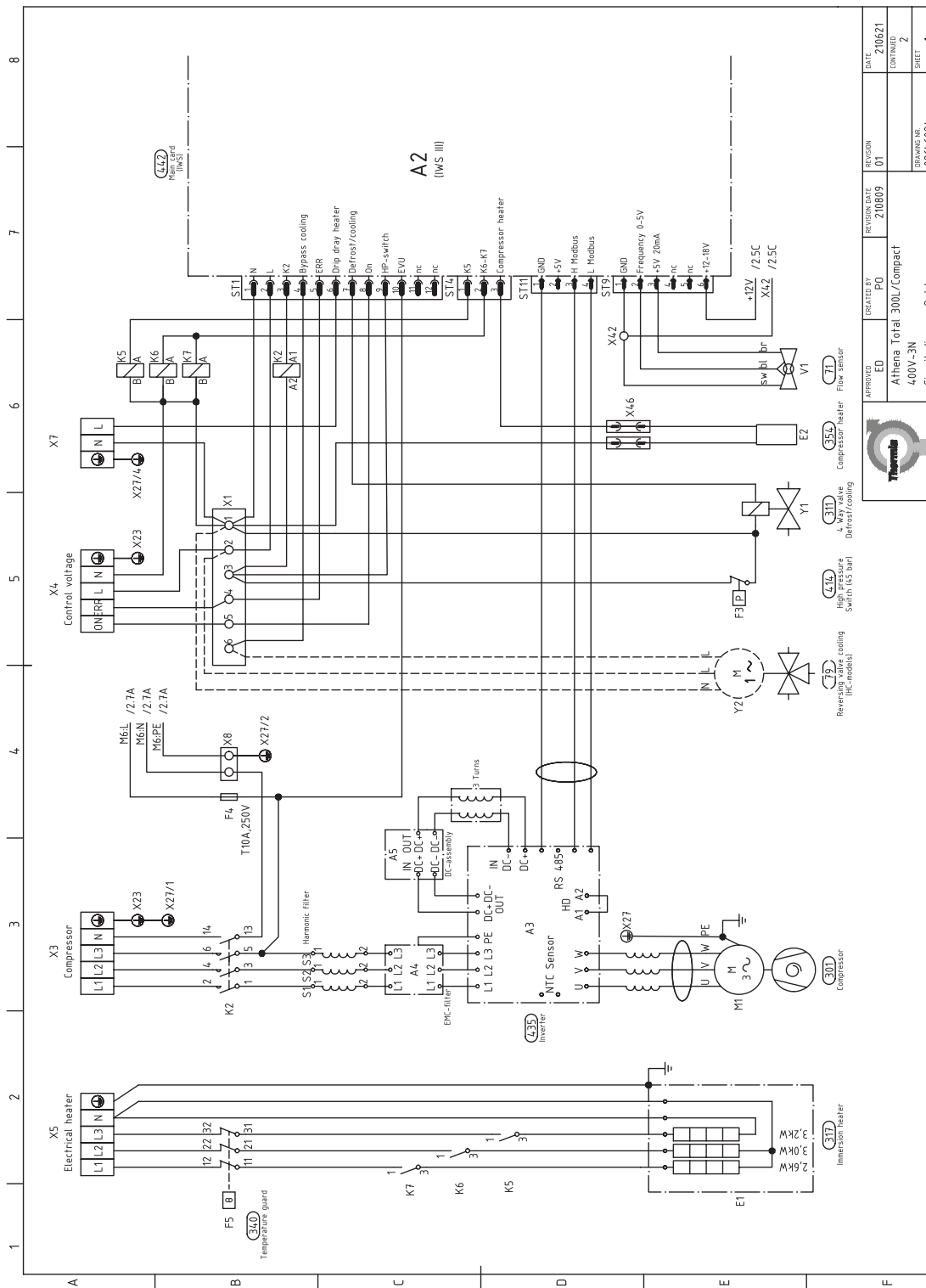
Schemat okablowania Athena



APPROVED	ED	CREATED BY	PO	REVISION DATE	210908	REVISION	01	DATE	210621
Athena Total EQ		External connections indoor				DRAWING NO		0861.6085	
						CONTINUED		-	
						SHEET		8	

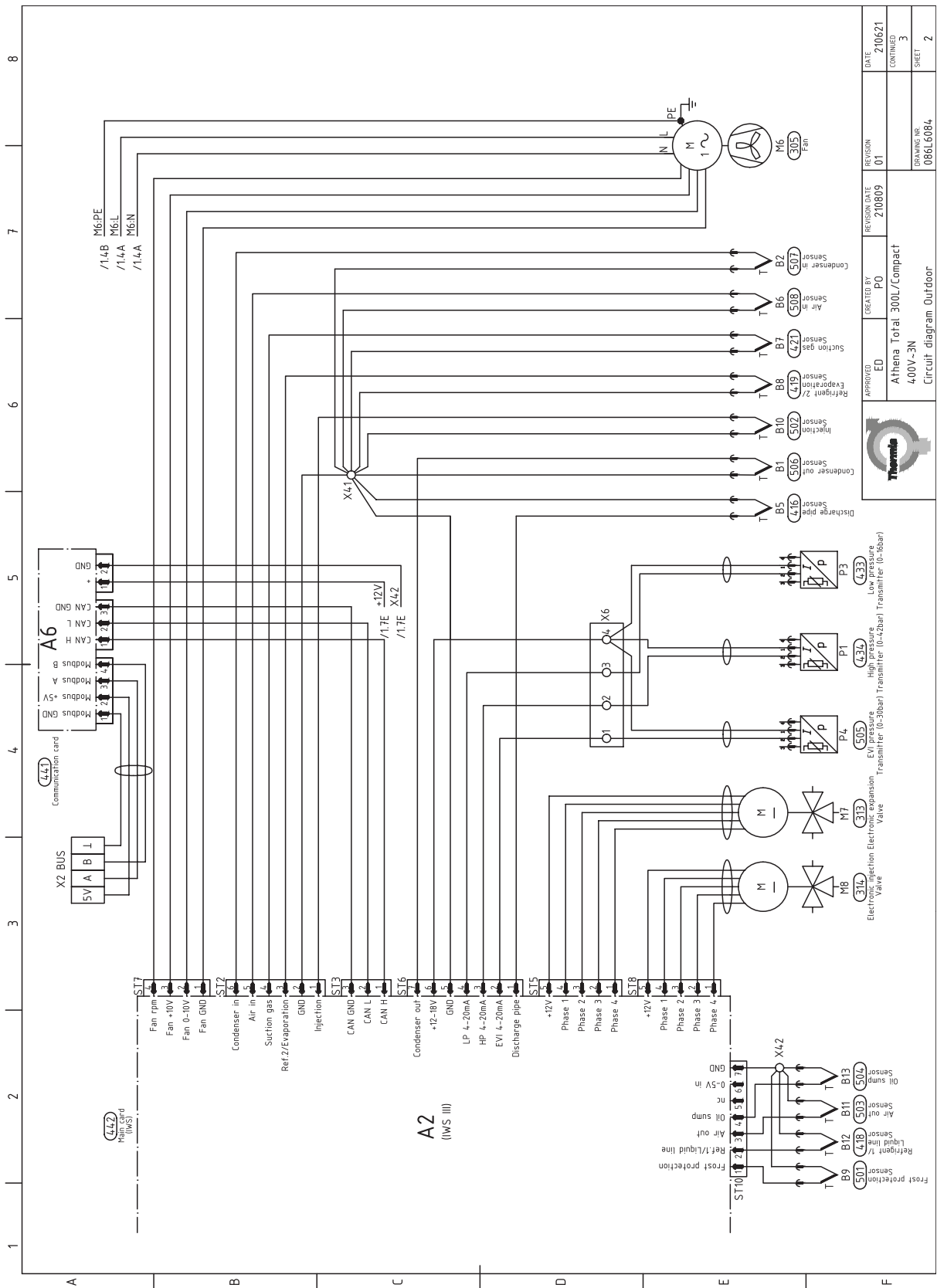
Schemat okablowania Athena

2.2 Total 300L oraz Compact



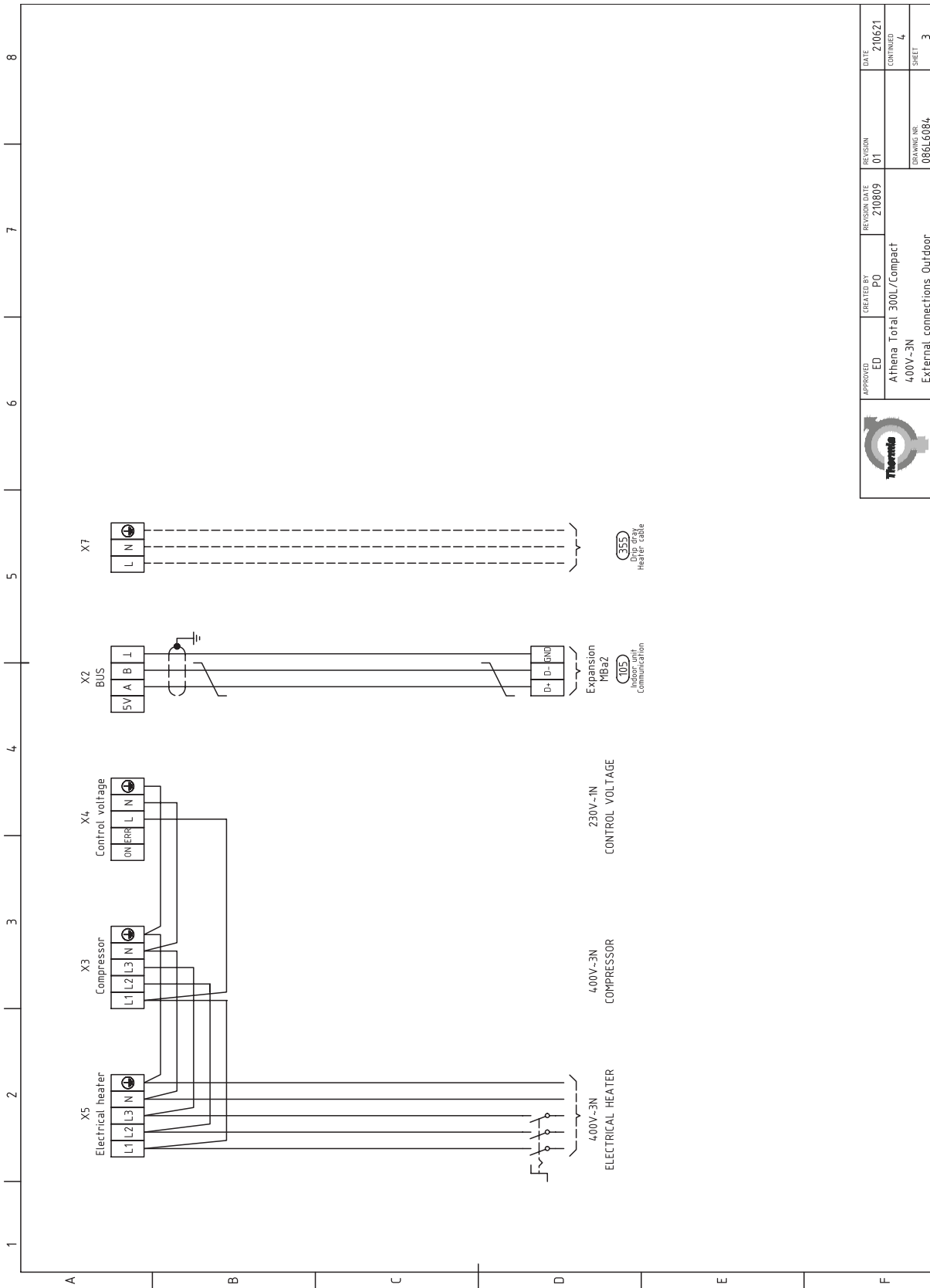
DATE	21.06.21
CONTINUED	2
SHEET	1
REVISION NO.	210809
SYSTEM	01
DESIGNED BY	PO
APPROVED BY	ED
Athena Total 300L/Compact 400V-3N Circuit diagram Outdoor	
DRAWING NO. 086L6084	

Schemat okablowania Athena



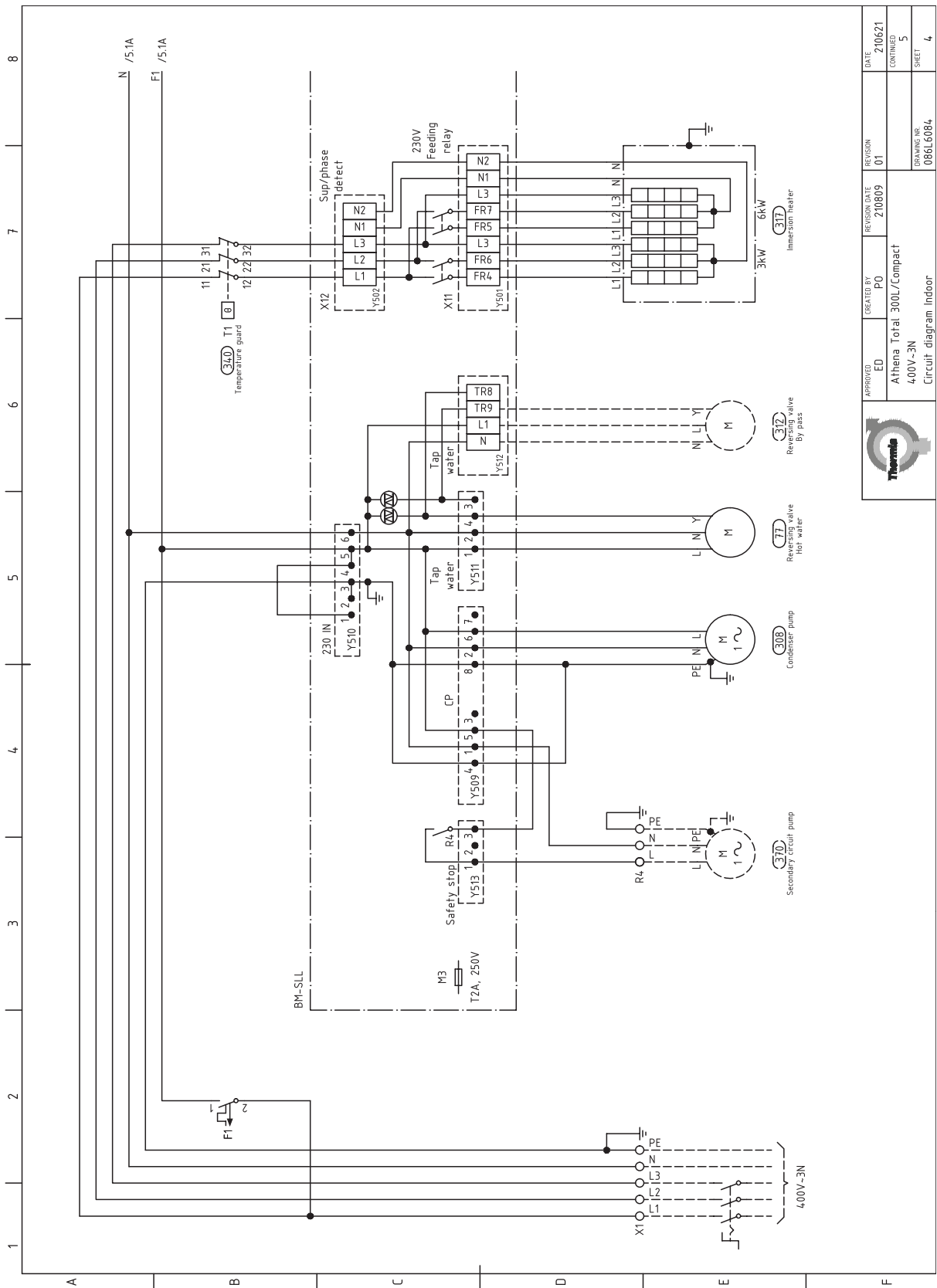
DATE	210621
REVISION	01
CREATED BY	PO
REVISION DATE	210809
APPROVED	ED
Athena Total 300L/Compact	
400V-3N	
Circuit diagram Outdoor	
DRAWING NR	08616084
SHEET	2

Schemat okablowania Athena

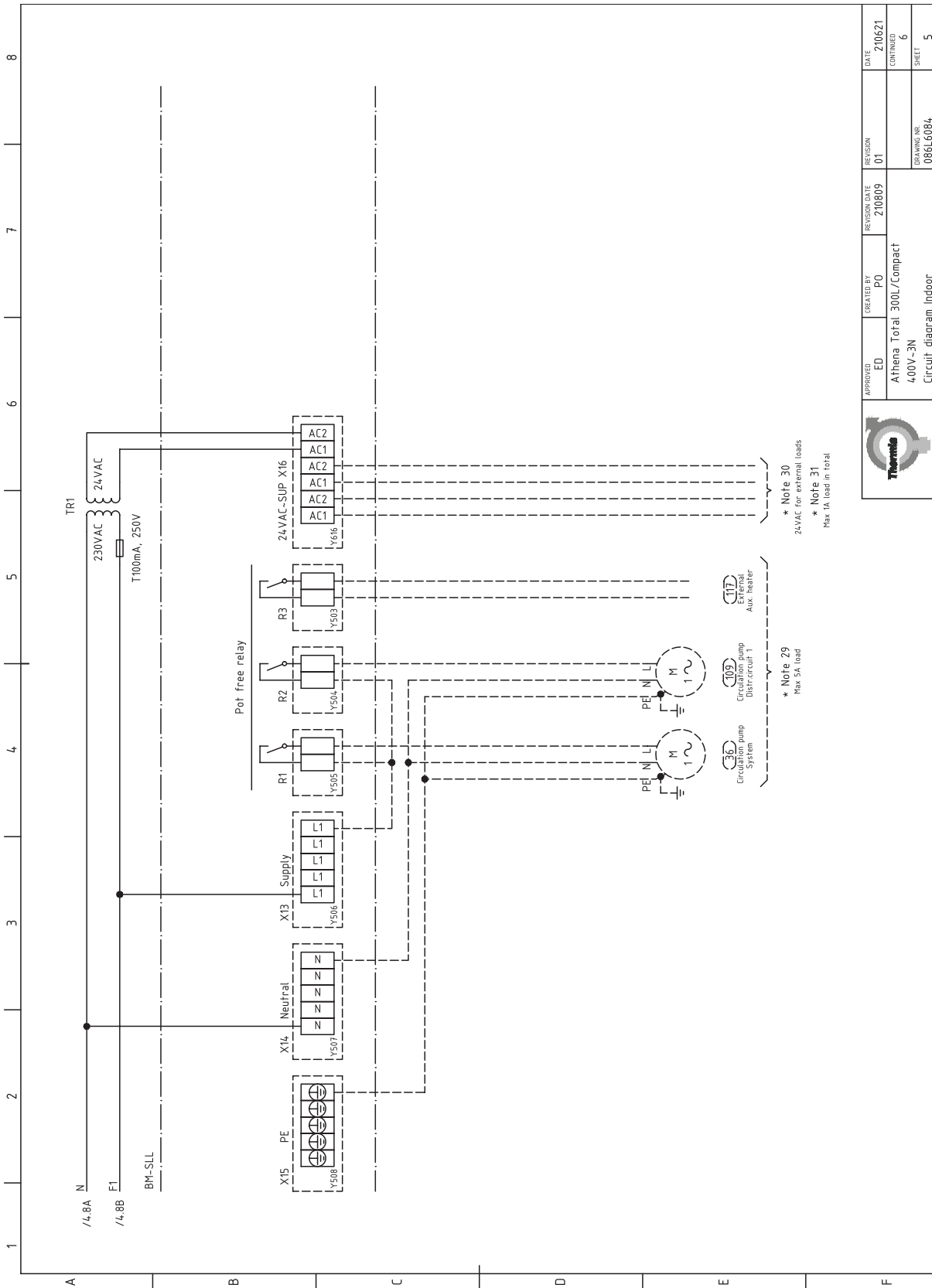


	APPROVED	ED	CREATED BY	PO	REVISION DATE	210809	REVISION	01	DATE	210621
	Athena Total 300L/Compact 400V-3N		External connections Outdoor		EXTENSION NO.	086L6084	CONTINUED	4	SHEET	3

Schemat okablowania Athena

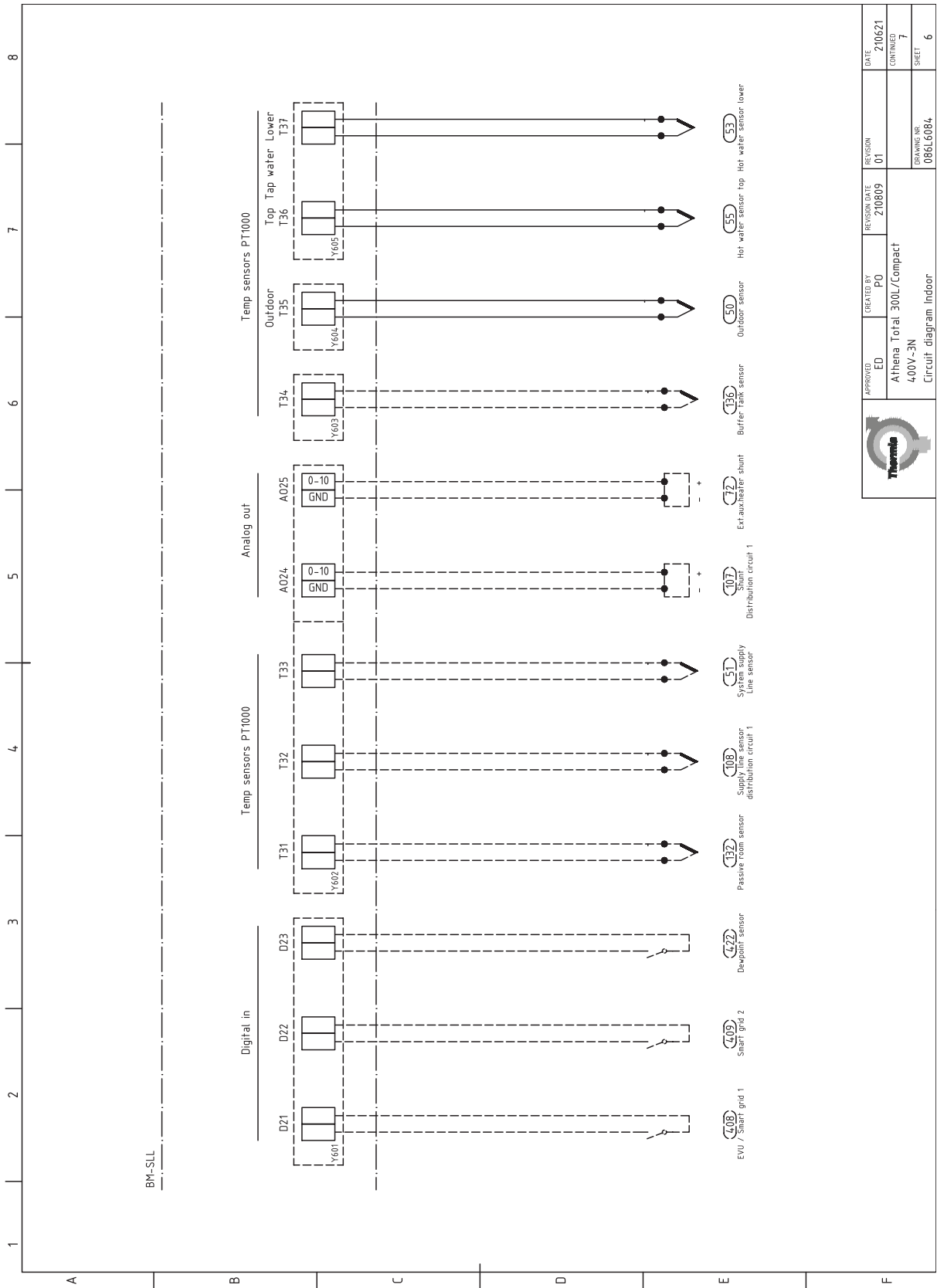


	APPROVED	ED	Athena Total 300L/Compact 400V-3N	CREATED BY	PO	PO/Compact	REVISION DATE	210809	REVISION	01	DATE	210621
	Circuit diagram indoor			DRAWING NO.		0861.6084	CONTINUED	5	SHEET		4	



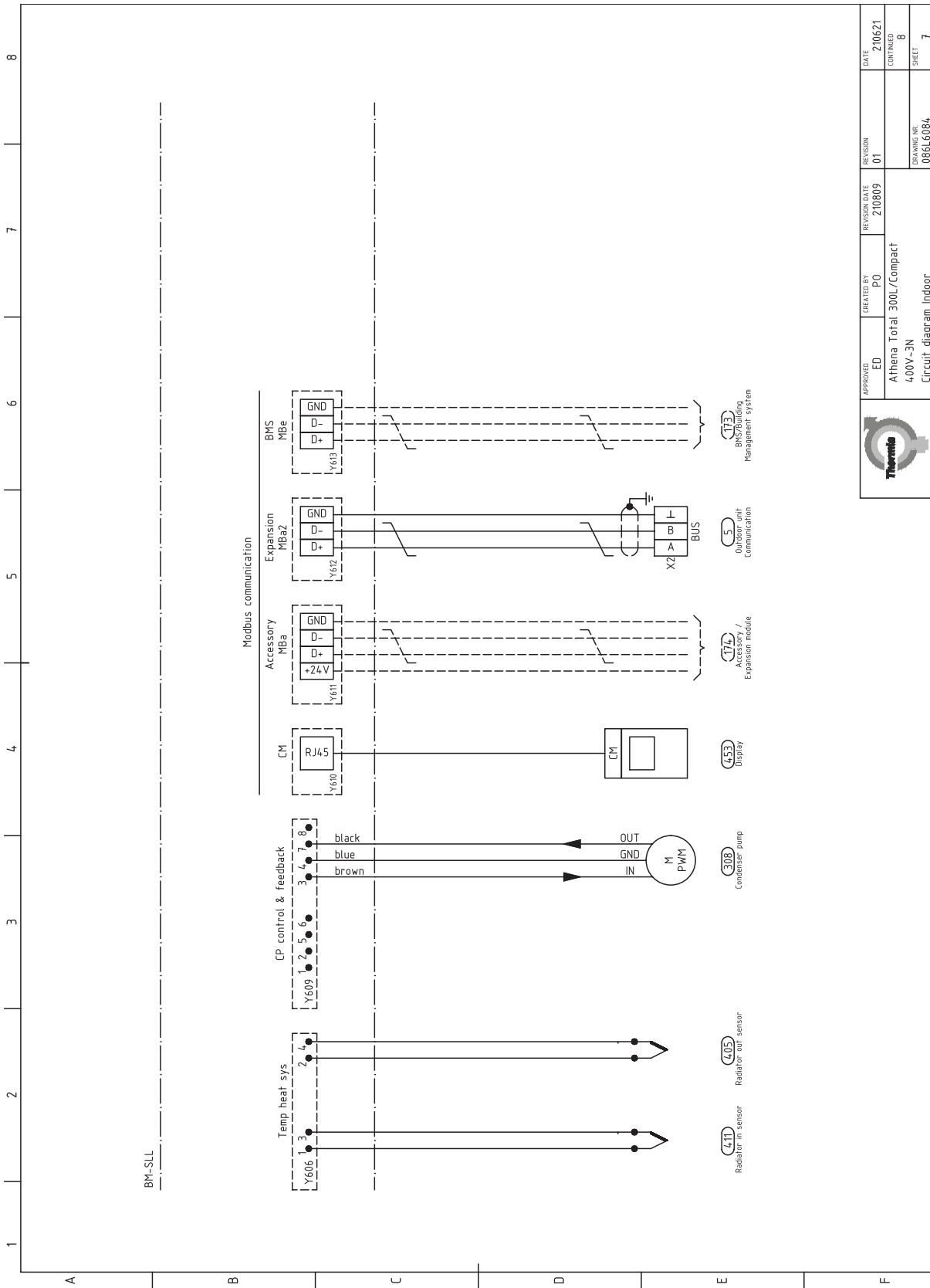
APPROVED	ED	CREATED BY	PO	REVISION DATE	210809	REVISION	01	DATE	210621
Athena Total 300L/Compact 400V-3N								CONTINUED	6
Circuit diagram Indoor								DESIGNER NO.	086L6084
								SHEET	5

Schemat okablowania Athena

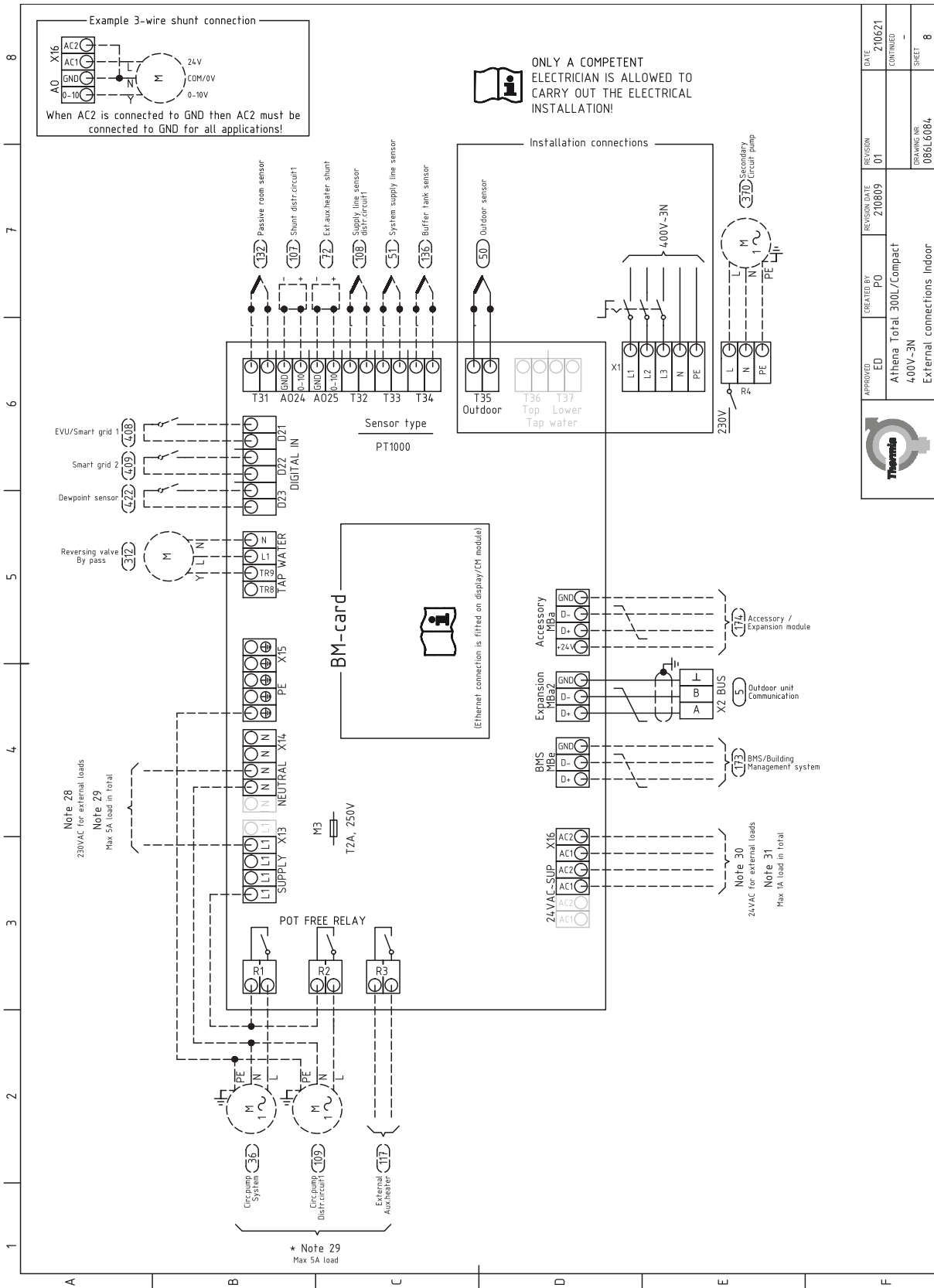


	APPROVED	ED	Athena Total 300L/Compact 400V-3N	Circuit diagram Indoor
	CREATED BY	PO	210809	08616084
DATE	210621	REVISION	01	
	CONTINUED			7
	SHEET			6

Schemat okablowania Athena



Schemat okablowania Athena



APPROVED	ED	CREATED BY	PO	REVISION DATE	210809	REVISION	01	DATE	210621
								CONTINUED	-
								DRAWING NR	0861.6084
								SHEET	8



Schemat okablowania Athena



Schemat okablowania Athena

Serwis i Wsparcie: serwis@thermia.pl
Wsparcie Inwestycji i Projektów: projekty@thermia.pl
www.thermia.pl

Thermia nie ponosi odpowiedzialności za możliwe błędy drukarskie w katalogach, broszurach i innych materiałach drukowanych. Dane techniczne zawarte w broszurze mogą ulec zmianie bez wcześniejszego uprzedzenia, jako efekt stałych ulepszeń i modyfikacji naszych urządzeń. Wszystkie znaki towarowe w tym materiale są własnością odpowiednich spółek. Thermia AB, logotyp Thermia AB są znakami towarowymi Thermia AB. Wszystkie prawa zastrzeżone.
